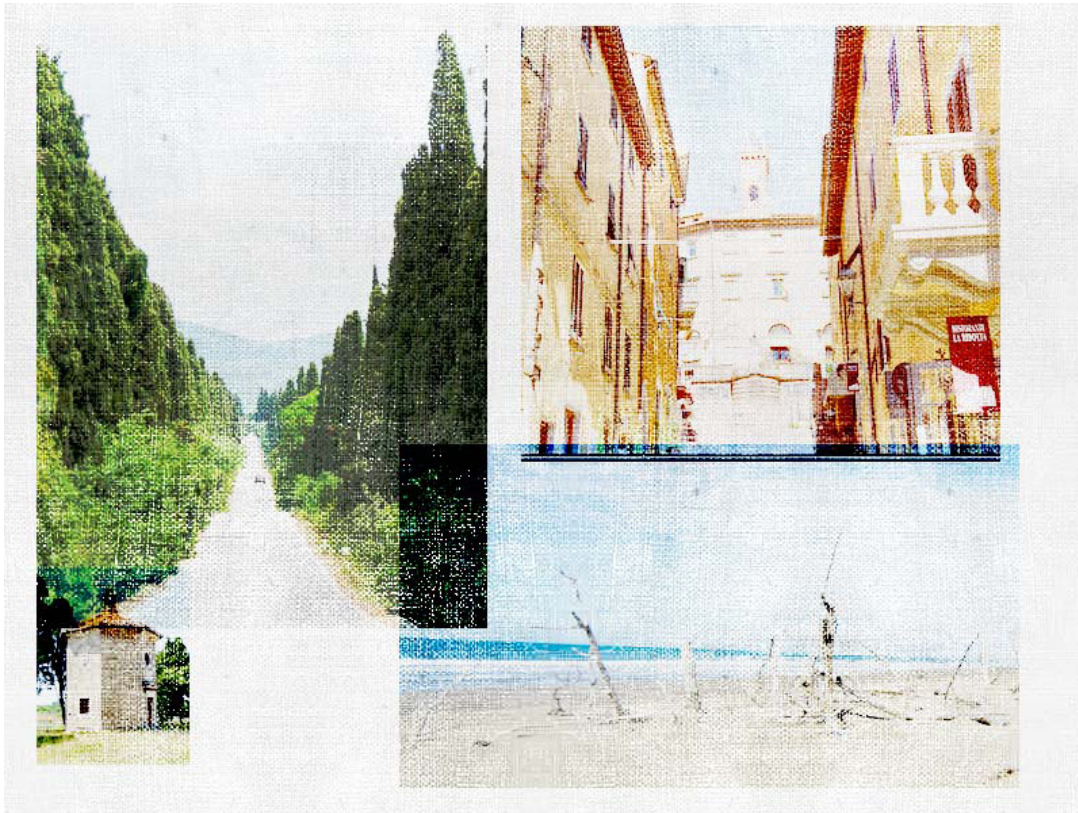


// Podere Sapaio.





**Podere Sapaio.
Un nuovo interprete del territorio
di Bolgheri.**

L'azienda agricola Podere Sapaio è stata fondata nel 1999. I suoi 40 ettari sono suddivisi fra i Comuni di Castagneto Carducci e di Bibbona. I terreni si trovano su depositi quaternari e vanno da sedimenti sabbiosi grossolani sciolti a depositi alluvionali con suoli calcarei drenanti. Vi sono coltivati i vitigni d'origine bordolese che negli ultimi cinquant'anni si sono imposti nella zona: il Cabernet Sauvignon, il Cabernet Franc e il Merlot. Altri vitigni sono presenti in piccole quantità. Fanno parte dell'azienda anche alcuni ettari piantati ad ulivi, della varietà Frantoio, Moraiolo e Leccino.



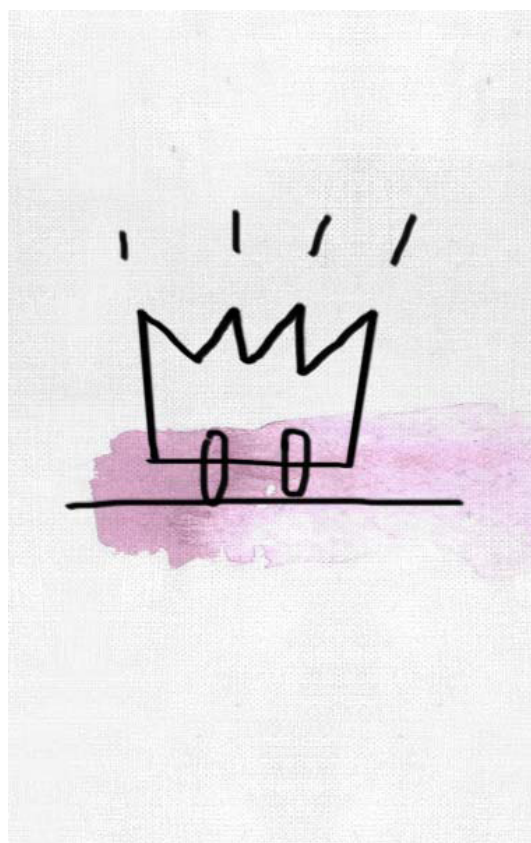
La filosofia.

Podere Sapaio ha una filosofia di sperimentazione e innovazione: si propone di ricercare nuove espressioni dei vitigni bordolesi nel territorio di Bolgheri, con l'obiettivo di ottenere vini che coniughino potenza, eleganza e longevità.



I prodotti.

I due vini realizzati in azienda sono curati da Carlo Ferrini, enologo di fama internazionale. Entrambi tagli bordolesi, interpretano in due maniere le caratteristiche dell'annata, provenendo da diverse selezioni di uve, maturate in vigneti differenti. Sapaio, un Bolgheri DOC Superiore, prima di essere immesso sul mercato richiede 18 mesi di invecchiamento in barrique e 8-10 mesi di affinamento in bottiglia. Volpola matura per 14 mesi in barrique e per i successivi 6 mesi in bottiglia. Uscito come IGT Toscana nel 2003, dall'annata 2004 Volpola è classato come Bolgheri Rosso DOC. L'olio extravergine è prodotto secondo i metodi tradizionali della zona.



La comunicazione.

I nomi Sapaio e Volpola derivano dalle denominazioni di due antichi vitigni toscani: Sapaia e Volpola. Sono stati scelti per esaltare l'origine locale dei prodotti sin dal loro appellativo. La corona che contraddistingue tutta l'immagine di Podere Sapaio è un omaggio alla nobiltà del vino e del territorio, pienamente rispettate dal lavoro svolto in vigna e in cantina.



Podere Sapaio sas, società agricola di M.Piccin & c.
loc. Lo Scopajo, 212 - 57022 Castagneto Carducci (LI)
Italy tel.+39 0565765239 fax.+39 0565765728
info@sapaio.it, www.sapaio.com